

Système auditif à ancrage osseux

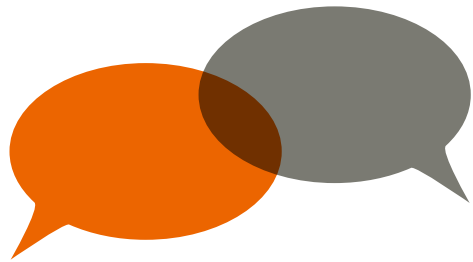
En route vers une meilleure audition



La prochaine
étape de votre
parcours auditif

oticon
MEDICAL

L'amélioration de votre audition : parlons-en



Pour communiquer avec notre famille, nos amis et le monde qui nous entoure, nous comptons tous sur notre audition. Qu'il s'agisse d'écouter de la musique, d'entendre le chant des oiseaux ou simplement de discuter avec des amis, les sons de la vie sont aussi variés que significatifs.

Vous avez reçu cette brochure parce que votre audioprothésiste pense que vous pourriez bénéficier d'un système auditif à ancrage osseux, également appelé BAHS, en raison de la nature de votre perte auditive ou d'autres conditions médicales.

+ de 400 000

utilisateurs à travers le monde bénéficiant d'un système auditif à ancrage osseux (BAHS)



Les pages suivantes vous permettront d'en savoir plus sur les BAHS, une technologie qui change la vie et qui a permis à des centaines de milliers de personnes à travers le monde de percevoir à nouveau les sons¹.

1. Tjellström A. The father of Osseointegration and the godfather of the BAHA: Professor Per-Ingvar Brånemark, Göteborg Sweden has passed away in his 86th year. *Eur Arch Otorhinolaryngol.* 272, 779–780 (2015). <https://doi.org/10.1007/s00405-015-3581-1>.

“

Je recommande vivement l'utilisation d'un BAHS. Il a eu un impact considérable sur ma vie, notamment en termes de clarté du son lorsque je suis avec ma famille à la maison, de ma capacité à comprendre les conversations et dans les situations sociales. Pour moi, cet appareil est très naturel et proche d'une audition normale. »

— Louise, utilisatrice actuelle d'un BAHS d'Oticon Medical



Le BAHS représente une façon différente d'entendre

Si votre surdité est due à des changements au niveau de l'oreille externe ou moyenne, ou si vous êtes atteint d'une surdité profonde unilatérale sur une oreille avec une bonne audition sur l'autre, l'utilisation d'un BAHS peut améliorer votre audition et votre bien-être général. En effet, il utilise une méthode de transmission du son différente de celle des aides auditives conventionnelles.

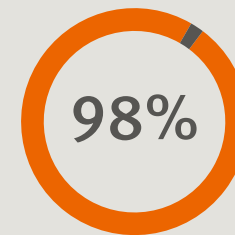
Un BAHS se porte sur la tête et non dans l'oreille. Cela signifie que le son peut contourner les lésions de l'oreille externe ou moyenne, tout en laissant le conduit auditif ouvert. De nombreuses personnes souffrant de problèmes de santé, tels que des infections répétées de l'oreille ou des allergies cutanées, optent pour un BAHS au lieu d'aides auditives conventionnelles, parce que cette solution est plus confortable. La procédure BAHS est peu invasive et n'affecte pas l'audition résiduelle.

Il ne faut pas s'attendre à ce qu'un BAHS restaure complètement l'audition. Cependant, de nombreux utilisateurs rapportent qu'une solution à ancrage osseux leur permet d'accéder à une qualité sonore améliorée et plus naturelle dans les situations quotidiennes.

Retrouver les sons de la vie quotidienne

Un BAHS, comme le système Ponto™ d'Oticon Medical, peut vous aider à :

- Mieux comprendre la parole
- Prendre part à la conversation lors de repas ou de rencontres sociales
- Regarder la télévision et écouter de la musique
- Participer plus facilement aux activités scolaires/professionnelles
- Parler au téléphone



98 % des utilisateurs signalent une qualité de vie améliorée après l'intervention Ponto²

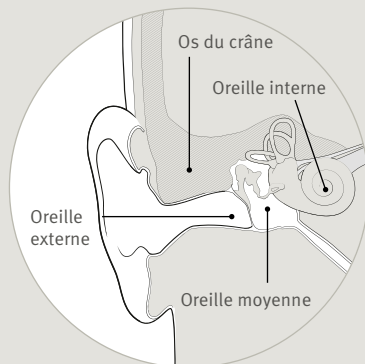
2. Lagerkvist, H, et al., Ten years' experience with the Ponto bone anchored hearing system – a systematic literature review. Clin Otolaryngol, 2020.



Une technologie qui change la vie de nombreuses personnes

Comment fonctionne un BAHS ?

Un système à conduction osseuse se compose d'une aide auditive et d'un implant. L'aide auditive capte le son, qui est ensuite transformé en vibrations qui traversent l'os du crâne par le biais de l'implant et arrivent directement au niveau de l'oreille interne, où vous les entendez sous forme de sons.



Avec les aides auditives conventionnelles, le son amplifié passe par le conduit auditif et l'oreille moyenne avant d'atteindre l'oreille interne. En revanche, avec un BAHS, le son contourne le conduit auditif et l'oreille moyenne. Le BAHS convient donc aux personnes souffrant de surdité de transmission ou de surdité mixte, ainsi qu'aux personnes atteintes de surdité totale unilatérale. Dans le second cas, le son est capté du côté sourd et les vibrations se propagent à travers l'os du crâne jusqu'à l'oreille interne de l'autre côté.

Les termes « audition par conduction osseuse », « audition par ancrage osseux » et « BAHS » font tous référence à la même méthode d'audition.

Qui peut bénéficier d'un BAHS ?

Les personnes atteintes de surdité de transmission ou de surdité mixte

La surdité de transmission se rapporte à une obstruction à l'intérieur de l'oreille externe et/ou moyenne, qui empêche les ondes sonores transmises par l'air d'atteindre l'oreille interne. La surdité mixte est une combinaison de surdité de transmission et de surdité neurosensorielle. Cela signifie qu'il peut y avoir des problèmes à la fois dans l'oreille externe ou moyenne et dans l'oreille interne.

Si vous souffrez d'une surdité de transmission ou d'une surdité mixte, un BAHS peut être une bonne alternative à une aide auditive conventionnelle, car le signal sonore est envoyé directement à l'oreille interne. Cela permet de contourner tout blocage dans l'oreille externe et l'oreille moyenne, ce qui améliore la qualité sonore.

Les personnes atteintes de surdité totale unilatérale (SSD)

Si vous souffrez d'une surdité profonde dans une oreille avec une audition normale dans l'autre, vous pouvez bénéficier d'un BAHS, car il vous permettra d'entendre les personnes parlant du côté sourd et d'améliorer votre capacité à entendre la parole dans le bruit³.

Vous pouvez également bénéficier d'un BAHS au lieu d'une solution CROS (acheminement contralatéral des signaux). Le BAHS utilise l'os pour transmettre le son à l'oreille interne entendante, de sorte qu'un seul appareil est nécessaire et que le conduit auditif reste totalement ouvert.

3. Wazen JJ, Spitzer JB, Ghossaini SN, Fayad JN, Niparko JK, et al. Transcranial contralateral cochlear stimulation in unilateral deafness. *Otolaryngology-Head & Neck Surgery* 2003;129(3):248-54.



Différentes solutions possibles pour les BAHS

Lorsque l'on envisage un BAHS, le choix porte sur deux types de systèmes principaux : **percutanés** et **transcutanés actifs**. Le choix de l'une ou l'autre solution dépendra de votre profil auditif, de vos antécédents médicaux et des recommandations de vos professionnels de l'audition.

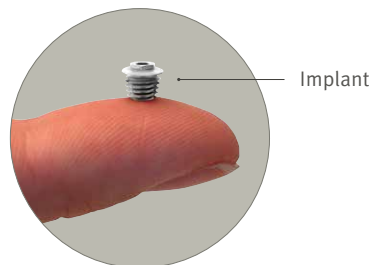
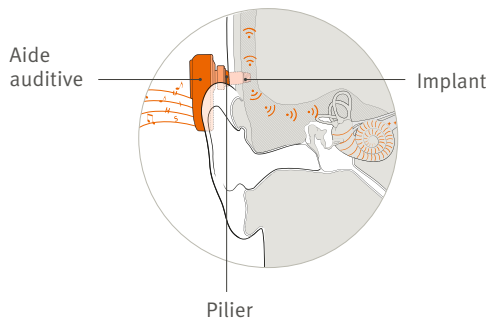


Système percutané

Le BAHS percutané utilise un petit implant et un pilier de connexion pour diriger ou transmettre les vibrations à l'os. En raison de la petite taille de l'implant, l'intervention est minime et dure souvent moins de 15 minutes sous anesthésie locale.

Ce type d'implant prend en charge les aides auditives BAHS les plus puissantes, ce qui profite aux personnes souffrant d'une surdité importante, mais permet également d'obtenir les meilleurs résultats auditifs possibles, même si la surdité est moindre. Avec ce type d'implant, un nettoyage de routine à l'eau et au savon autour du pilier pénétrant dans la peau est nécessaire.

L'avantage de ce système est que l'implant crée moins d'ombre lors des scanners cérébraux. Ceci est utile si, à un moment donné, vous devez passer une IRM cérébrale.

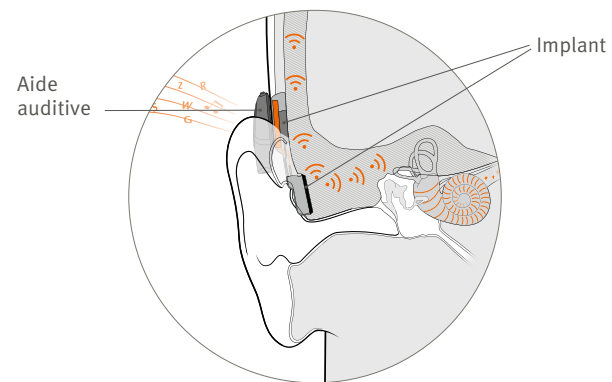


Système transcutané actif

Le BAHS transcutané actif est une solution alternative. Il consiste à utiliser un implant plus grand (que pour le système percutané), placé en contact avec l'os du crâne sous la peau. L'intervention chirurgicale dure généralement une heure et se déroule sous anesthésie générale. L'aide auditive est maintenue en place sur l'implant par des aimants.

L'avantage de ce système est que lorsqu'on retire l'aide auditive, l'implant est caché et presque invisible. Étant donné que rien ne pénètre dans la peau, les soins quotidiens ne sont plus nécessaires. Toutefois, lorsque vous passez un scanner cérébral, tel qu'une IRM, et en fonction de l'emplacement du détecteur, une intervention chirurgicale peut s'avérer nécessaire pour retirer l'implant.

Votre professionnel de l'audition vous indiquera si cette solution est adaptée à votre cas et à votre surdité.





Essayez avant de vous décider

Vous pouvez tester une aide auditive BAHS sur un bandeau souple ou un serre-tête avant de décider de procéder à l'intervention chirurgicale. En portant le BAHS dans différentes situations de la vie quotidienne, vous pourrez vous faire une idée des avantages qu'il peut apporter à votre audition, ce qui vous aidera à prendre une décision plus éclairée.



Après l'implantation, la plupart des personnes bénéficient d'améliorations sonores encore plus importantes que lors du test avec un bandeau souple. En effet, les deux solutions implantables (systèmes percutanés et transcutanés actifs) transfèrent le son et les vibrations directement à l'os. Toutefois, dans le cas d'un essai avec un bandeau souple, le son et les vibrations doivent traverser la peau avant d'atteindre l'os, ce qui peut avoir un effet d'atténuation.

Si vous changez d'avis ultérieurement, l'opération est réversible et l'implant peut être retiré.



L'un des aspects les plus intéressants du processus d'obtention d'un BAHS est que j'ai pu l'essayer à l'aide d'un bandeau souple. C'est comme si vous achetiez une nouvelle paire de chaussures. Si vous ne les aimez pas, il suffit de les rendre et cela ne pose aucun problème. »



Jamina, ancienne utilisatrice d'aides auditives, aujourd'hui utilisatrice du BAHS d'Oticon Medical

Découvrez les histoires de Camilla et Ross



Maintenant, avec le Ponto 5 SuperPower, c'est très confortable. Je réussis à vraiment profiter de la musique. Il a renforcé ma confiance en moi et j'arrive à suivre des conversations que je n'aurais jamais cru pouvoir entendre. »

Camilla, ancienne utilisatrice d'aides auditives, aujourd'hui utilisatrice du BAHS d'Oticon Medical



« Porter un Ponto au travail, c'est incroyable. Lors des réunions, j'arrive à entendre tous les membres de mon équipe. J'ai toujours dit que c'était comme si le Ponto me permettait de redevenir moi-même. Je ne vois pas de meilleure façon de le décrire. »

Pastor Ross, utilisateur actuel du BAHS d'Oticon Medical



Rencontrez des utilisateurs de solutions auditives à ancrage osseux

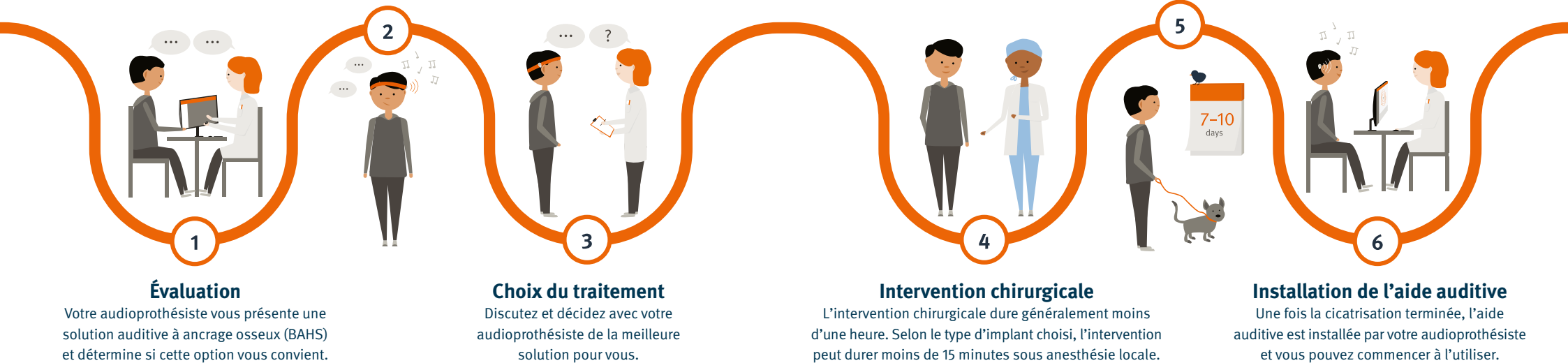
Votre parcours vers une meilleure audition avec un BAHS

Essai

Vous testerez un BAHS sur un bandeau souple ou un serre-tête au sein du centre d'audioprothèses ou à la maison, où vous pourrez ainsi tester votre audition dans les différents environnements sonores de votre vie quotidienne.

Guérison

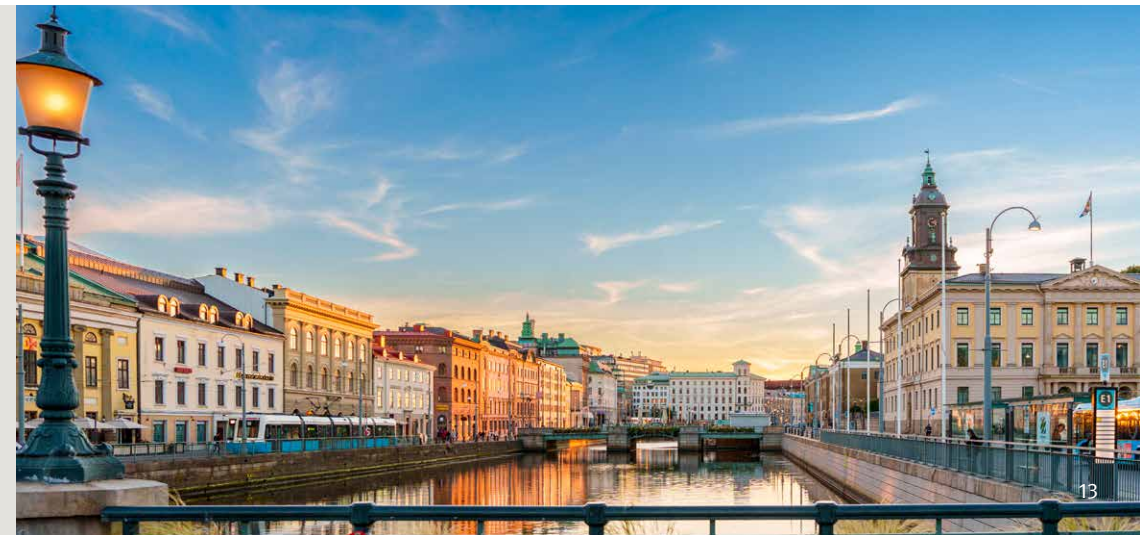
Après l'intervention chirurgicale, vous pouvez reprendre vos activités normales. 7 à 10 jours plus tard, le pansement sera retiré du site d'implantation.



Soutien tout au long de la vie

Nous pensons que les utilisateurs de BAHS et les professionnels doivent pouvoir choisir la meilleure solution possible à tout moment du parcours du patient. C'est ce que nous appelons la « liberté de choix » et cela a toujours été primordial pour Oticon Medical.

C'est la raison pour laquelle nos solutions sont conçues pour être aussi compatibles que possible. Par conséquent, un implant Oticon Medical est un véritable témoignage de notre soutien inébranlable tout au long de la vie. Notre présence à l'échelle mondiale nous permet de vous apporter un soutien où que vous soyez.



Renseignez-vous auprès de votre équipe de professionnels de l'audition...

1. Que puis-je attendre d'un BAHS ?

Avec un BAHS, vous portez l'aide auditive derrière l'oreille et non dans l'oreille. Cela peut être plus facile si vous trouvez les aides auditives conventionnelles inconfortables ou si vous souffrez régulièrement d'infections de l'oreille. Certaines personnes trouvent également que le fait de laisser le conduit auditif ouvert leur permet d'obtenir un son plus naturel qu'avec des aides auditives conventionnelles.



2. Puis-je utiliser un BAHS sur une oreille et une aide auditive conventionnelle sur l'autre ?

Oui, c'est possible. Dans ce cas, vous devriez envisager d'utiliser un BAHS et une aide auditive qui partagent des plateformes technologiques similaires, afin de bénéficier d'une expérience plus fluide.



3. Quels sont les éléments à prendre en compte lors du choix d'une aide auditive BAHS ?

Vous devez prendre en compte des facteurs tels que le confort, la facilité d'utilisation, la taille et la fiabilité. Mais surtout, vous devez tenir compte de la qualité sonore offerte par l'aide auditive BAHS. Sa conception permet d'obtenir le signal de parole le plus clair et le plus intelligible possible, où que vous alliez. Cela aidera votre cerveau à comprendre les sons et réduira l'effort d'écoute. Enfin, vous devriez également tenir compte de la nécessité éventuelle d'un examen IRM de votre tête à l'avenir.



4. Comment se déroule l'opération ?

L'implantation d'un BAHS est une procédure chirurgicale sûre et éprouvée. Si vous optez pour un implant percutané, vous pourrez peut-être bénéficier d'une procédure mini-invasive Ponto (MONO ou MIPS). Ces techniques permettent d'effectuer l'incision la plus petite possible, sans suture, avec une cicatrice minimale et une durée de cicatrisation plus courte. L'intervention dure souvent moins de 15 minutes. Si vous optez pour un implant transcutané actif, l'intervention sera légèrement plus longue, mais dure généralement moins d'une heure.



5. Puis-je essayer un BAHS sans intervention chirurgicale ?

Oui, vous pouvez essayer une aide auditive BAHS sur un bandeau souple ou un serre-tête. En portant l'aide auditive sur un bandeau, vous pouvez l'essayer sans avoir recours à une intervention chirurgicale. Cela vous aidera à prendre une décision en connaissance de cause.



6. Puis-je connecter un BAHS à des appareils électroniques ou au téléphone ?

Oui, les aides auditives d'Oticon Medical peuvent se connecter sans fil à une large gamme d'appareils électroniques et en diffuser le son. Cela inclut les téléphones, les téléviseurs et les ordinateurs.



Informations sur vos rendez-vous



Ce qu'il faut savoir sur les systèmes auditifs à ancrage osseux

Because sound matters

Oticon Medical est une société internationale spécialisée dans les systèmes auditifs implantables. Notre objectif est de permettre à tous les utilisateurs d'accéder à la puissance du son, à chaque étape de leur vie. Depuis plus de dix ans, nous rendons les systèmes auditifs à ancrage osseux plus accessibles en simplifiant le traitement pour les médecins, les audioprothésistes et les patients.

Nous pensons que les patients et les audioprothésistes doivent pouvoir choisir la meilleure solution possible à tout moment du parcours du patient. C'est ce que nous appelons la « liberté de choix » et cela a toujours été primordial pour Oticon Medical. C'est la raison pour laquelle nos solutions sont conçues pour être aussi compatibles que possible. Par conséquent, un implant Oticon Medical est un véritable témoignage de notre soutien inébranlable tout au long de la vie.

Nous travaillons en collaboration afin de garantir que chaque produit créé intègre les besoins et les attentes de nos utilisateurs. Nous avons la passion de fournir des solutions et un soutien innovants qui améliorent la qualité de vie et aident les gens à vivre pleinement leur vie, aujourd'hui comme à l'avenir.

Parce que nous considérons la valeur que représente chaque son.



 **Oticon Medical AB**
Datavägen 37B
SE-436 32 Askim
Sweden
Tel: +46 31 748 61 00

Les patients atteints de surdité ne sont pas tous candidats à un système auditif à ancrage osseux (BAHS). Toutes les interventions chirurgicales comportent un élément de risque et il est impossible d'en garantir le succès. Les résultats peuvent varier. Les témoignages représentent uniquement l'opinion des personnes concernées et peuvent ne pas refléter l'expérience d'autres personnes. Tous les produits ne sont pas disponibles sur tous les marchés. La disponibilité et les indications des produits sont soumises à une autorisation réglementaire et peuvent varier en fonction du marché.