

Benforankret høresystem

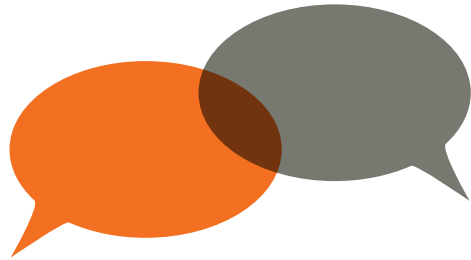
Vejen til bedre hørelse



Det næste trin
på din rejse

oticon
MEDICAL

Lad os tale om at forbedre din hørelse



Vi stoler på, at vores hørelse gør det muligt at interagere med familie, venner og omverdenen i almindelighed. Når vi lytter til musik, hører fuglesang eller blot taler med venner, så er livets lyde lige så varierede, som de er betydningsfulde.

Du har fået denne brochure, fordi din hørespecialist mener, at du muligvis kan få nytte af et benforankret høresystem, der også kaldes BAHS (Bone Anchored Hearing System eller benforankret høresystem), på grund af din type høretab eller andre sundhedsmæssige forhold.

400.000+

brugere i verden har gavn af et
benforankret høresystem (BAHS)



På de næste sider kan du læse mere om BAHS, der er en livsforandrende teknologi, som har bragt lyd til flere hundrede tusinde mennesker verden over¹.

1. Tjellström A. The father of Osseointegration and the godfather of the BAHA: Professor Per-Ingvar Brånemark, Göteborg Sweden has passed away in his 86th year. Eur Arch Otorhinolaryngol. 272, 779–780 (2015). <https://doi.org/10.1007/s00405-015-3581-1>.

“

Jeg anbefaler BAHS på det kraftigste. Det har haft en stor indflydelse på mit liv. Den klare lyd, når jeg er sammen med min familie derhjemme, det at kunne forstå samtaler og især ved socialt samvær. For mig er denne løsning meget naturlig og tæt på normal hørelse.”

Louise, nuværende Oticon Medical BAHS-bruger



BAHS er en anden måde at høre på

Hvis dit høretab skyldes forandringer i dit ydre øre eller mellemøret, eller hvis du har et meget svært høretab på det ene øre og normal hørelse på det andet, kan det forbedre din hørelse og dit generelle velbefindende at bruge et BAHS. Det skyldes, at det bruger en anden metode for lydtransmission end almindelige høreapparater.

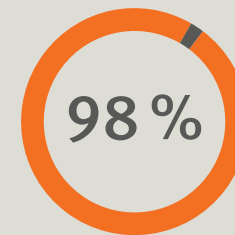
Et BAHS placeres på hovedet og ikke i øret. Det betyder, at lyden kan omgå en eventuel skade i det ydre øre eller mellemøret og lade øregangen være åben. Mange mennesker, der dør med sundhedsmæssige forhold såsom gentagne øreinfektioner eller hudallergier, skifter fra almindelige høreapparater til et BAHS, fordi det er mere behageligt. BAHS-proceduren er minimalt invasiv og påvirker ikke din hørefunktion.

Du må ikke forvente, at et BAHS kan genoprette din hørelse helt. Mange brugere synes imidlertid, at en benforankret løsning giver dem adgang til en forbedret og mere naturlig lyd kvalitet i hverdagsituationer.

Bringer dagligdagens lyde tilbage

Et BAHS, såsom Ponto™ systemet fra Oticon Medical, kan hjælpe dig med at:

- Forstå tale nemmere
- Deltage i samtaler ved måltider eller socialt samvær
- Se tv og lytte til musik
- Deltage nemmere i skolen eller arbejdsaktiviteter
- Føre en telefonsamtale



98 % af brugerne fortæller om forbedret livskvalitet efter et Ponto-indgreb²

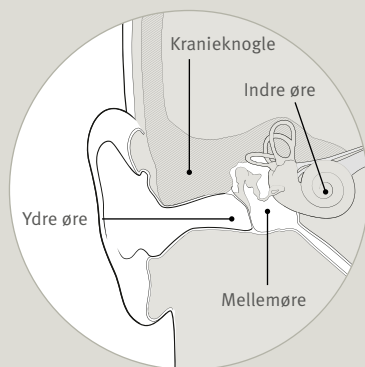
2. Lagerkvist, H, et al., Ten years' experience with the Ponto bone anchored hearing system – a systematic literature review. Clin Otolaryngol, 2020.



En livsændrende teknologi for mange mennesker

Hvordan fungerer et BAHS?

Et benforankret høresystem består af en lydprocessor og et implantat. Lydprocessoren registrerer lyden, der derefter omdannes til vibrationer, der går gennem din kranieknogle via implantatet og direkte ind i det indre øre, hvor du hører dem som lyde.



Med konventionelle høreapparater passerer den forstærkede lyd gennem øregangen og mellemøret, inden den når det indre øre. Med et BAHS derimod omgår lyden øregangen og mellemøret. Det gør BAHS egnet til mennesker med konduktivt eller blandet høretab samt personer, der er døv på det ene øre (ensidig døvhed). I sidstnævnte tilfælde opfanges lyden på den døve side, og vibrationerne går igennem kranieknoglen til det indre øre på den anden side.

Udtrykkene “benledningshørelse”, “benforankret hørelse” og “BAHS” omhandler alle den samme måde at høre på.

Hvem kan få gavn af et BAHS?

Personer med konduktivt eller blandet høretab

Konduktivt høretab betyder, at en forhindring et eller andet sted i det ydre øre og/eller mellemøret forhindrer luftbårne lydbølger i at nå det indre øre. Blandt høretab betyder en kombination af konduktivt høretab og sensorineuralt høretab. Dette betyder, at der kan være problematikker i både det ydre øre eller mellemøret og i det indre øre.

Hvis du har et konduktivt eller blandet høretab, kan et BAHS være et godt alternativ til et konventionelt høreapparat, idet lydsignalet sendes direkte til det indre øre. Det omgår blokeringen i det ydre øre og mellemøret, hvilket forbedrer lyd kvaliteten.

Personer med ensidig døvhed (SSD eller single-sided deafness)

Hvis du har et kraftigt høretab på det ene øre og normal hørelse på det andet, kan du have gavn af et BAHS, da det vil gøre det muligt for dig at høre folk tale fra din døde side og muligvis give dig en bedre evne til at høre i omgivelser med støj³.

Du kan også få mere ud af et BAHS end en CROS-løsning (contralateral routing of signals eller, på dansk, kontralateral føring af signaler), da BAHS bruger kranieknoglen til at sende lyden til det hørende indre øre, så du kun behøver én enhed, og øregangen forbliver helt åben.

3. Wazen JJ, Spitzer JB, Ghossaini SN, Fayad JN, Niparko JK, et al. Transcranial contralateral cochlear stimulation in unilateral deafness. *Otolaryngology-Head & Neck Surgery* 2003;129(3):248-54.



Der er forskellige løsninger med BAHS

Der kan vælges mellem to hovedtyper af BAHS: **perkutan** og **aktiv transkutan**. Hvorvidt én af løsningerne egner sig til dig, afhænger af din høreprofil samt anbefalingerne fra din hørespecialist.

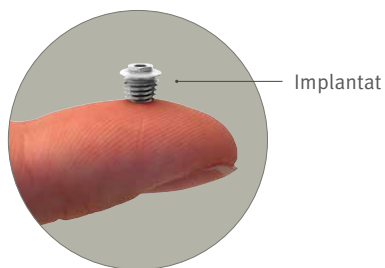
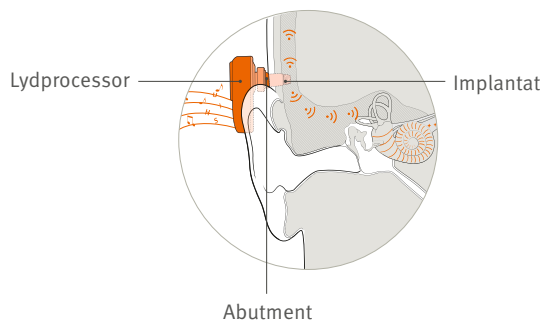


Perkutan system

Det perkutane BAHS-system benytter et lille implantat og et abutment til at lede eller overføre vibrationer til knoglen. Da implantatet er så lille, er den involverede procedure minimalt invasiv. Det tager ofte mindre end 15 minutter i lokalbedøvelse.

Denne type implantat understøtter de kraftigste BAHS-lydprocessorer, hvilket gavner personer med signifikant høretab, men samtidig giver det de bedst mulige resultater, selv om dit høretab er begrænset. Med denne type implantat er regelmæssig rengøring med vand og sæbe omkring det hudpenetrerende abutment nødvendig.

En fordel ved dette system er, at implantatet ikke skygger så meget ved scanninger af hovedet. Det er en fordel, hvis du på et tidspunkt skal have foretaget en MR-scanning af dit hoved.

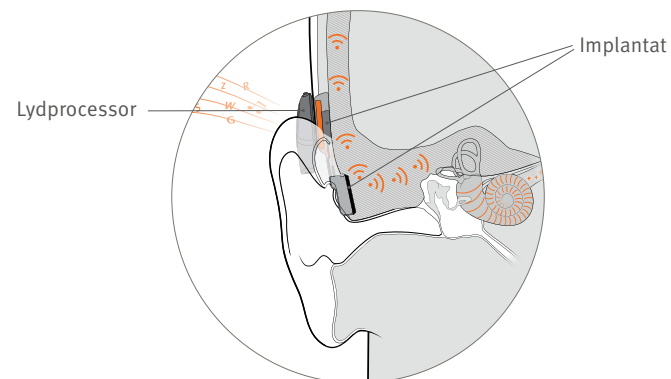


Aktivt transkutan system

En alternativ løsning er et aktivt transkutan BAHS. Det benytter et større implantat (sammenlignet med perkutan), der placeres under huden i kontakt med kranieknoglen. Normalt tager operationen en time, og den udføres i fuld narkose. Lydprocessoren holdes på plads af magneter over implantatet.

En fordel ved dette system er, at implantatet er skjult og næsten usynligt, når lydprocessoren fjernes. Da der ikke er noget, der trænger igennem huden, er der ikke behov for daglig pleje. Hvis du imidlertid skal have en MR-scanning, kan det være nødvendigt at operere for at fjerne implantatet, afhængigt af hvor på kroppen du skal scannes.

Din hørespecialist vil tale med dig om, hvorvidt denne løsning er den rigtige for dig.





Prøv det, før du beslutter dig

Du kan afprøve en BAHS-lydprocessor på et Softband eller en hovedbøjle, inden du beslutter dig for at gå videre med det kirurgiske indgreb. Ved at bruge BAHS-systemet i forskellige hverdagssituationer kan du få en idé om, hvordan det forbedrer din hørelse, og således tage en mere informeret beslutning.



Efter implanteringen oplever de fleste endnu større forbedringer af lyden sammenlignet med afprøvningen på et Softband. Det skyldes, at begge implantationsløsninger (perkutane og aktive transkutane systemer) overfører lyd og vibrationer direkte til knoglen. Med et Softband derimod skal lyd og vibration passere igennem huden, før de når knoglen, hvilket kan have en dæmpende effekt.

Hvis du ændrer mening senere hen, kan operationen gøres om, og implantatet nemt fjernes igen.



En af de bedste ting ved at gå i gang med denne proces med at få BAHS var, at jeg kunne afprøve det på et Softband. Det er ligesom at købe nye sko. Hvis du ikke kan lide dem, returnerer du dem bare, og der er ingen skade sket.”



Jamina, tidligere høreapparatbruger, nuværende Oticon Medical BAHS-bruger

Læs Camilla og Ross' historier



Med Ponto 5 SuperPower er det mere komfortabelt. Nu kan jeg virkelig nyde musik. Det har styrket min selvtillid, og jeg kan lytte til samtaler, som jeg aldrig har troet, at jeg kunne høre!”

Camilla, tidligere høreapparatbruger, nuværende Oticon Medical BAHS-bruger



Det har været en utrolig oplevelse at bruge Ponto på arbejde. Når vi har personalemøder, kan jeg høre alle mine kollegaer. Jeg har altid sagt, at det er som om, Ponto gør mig til “Mig” igen – det er den bedste måde at forklare det på.”

Ross, nuværende Oticon Medical BAHS-bruger

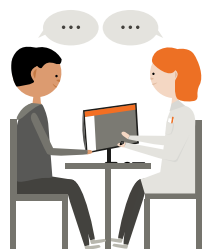


Mød brugere af benforankrede høreøsninger

Din rejse mod en bedre høreelse med et BAHS

Prøv det

Du vil have mulighed for at afprøve et BAHS på et Softband eller en hovedbøjle i klinikken eller hjemme, hvor du kan afprøve det i forskellige lydmiljøer i din hverdag.



1

Evaluering

Din hørespecialist præsenterer dig for en benforankret høreøsning (BAHS) og finder ud af, om det er en egnet løsning for dig.



2

Bestem dig for behandlingen

Tal med din hørespecialist, og beslut i fællesskab hvad der er den optimale løsning for dig.



3



4

Operation

Operationen tager normalt mindre end en time. Afhængigt af, hvilken type implantat der vælges, kan indgrebet tilmed tage mindre end 15 minutter i lokalbedøvelse.



5



6

Tilpasning af lydprocessor

Når implantatstedet er helet, tilpasser din hørespecialist lydprocessoren, og så kan du begynde at bruge den.

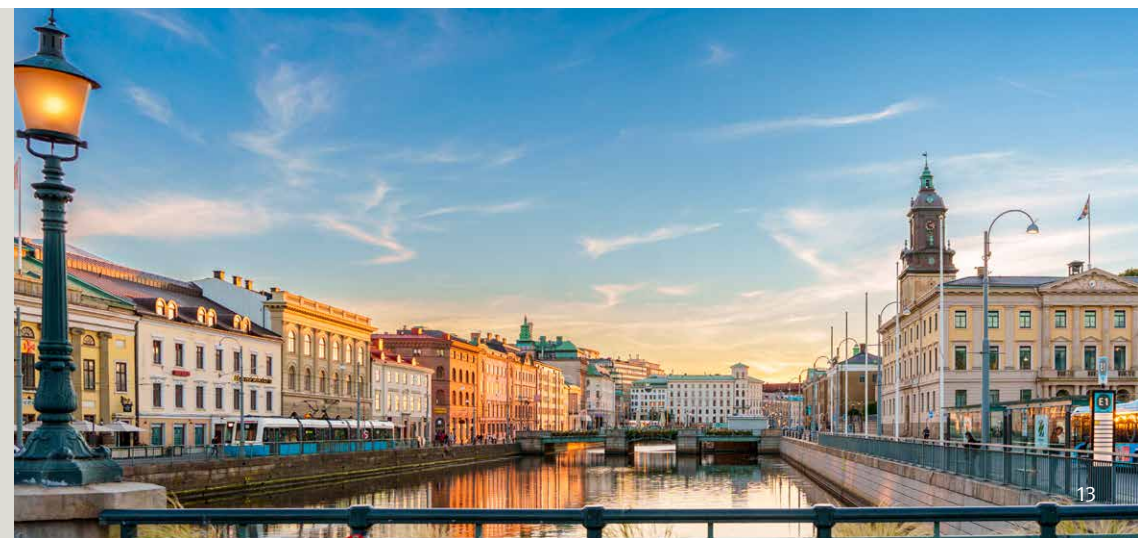
Heling

Du kan genoptage dine normale aktiviteter lige efter operationen. 7–10 dage efter operationen fjernes forbindelsen fra implantatstedet.

Livslang support

Vi mener, at BAHS-brugere og hørespecialister til enhver tid skal kunne vælge den optimale løsning. Vi kalder det "Frit valg", og det har altid været af afgørende betydning for Oticon Medical.

Det er derfor, at vores løsninger er udviklet til at være kompatible, når det er muligt. Det vil sige, at et implantat fra Oticon Medical er et bevis på vores livslange support. Vores globale omfang gør det muligt for os at levere livslang support, uanset hvor du befinder dig.



Tal med din hørespecialist

1. Hvad kan jeg forvente af et BAHS?

I et BAHS-system sidder lydprocessoren bag øret og ikke i øret. Dette kan være nemmere, hvis du synes, at konventionelle høreapparater er ubekvemme, eller hvis du regelmæssigt får øreinfektioner. Nogle mennesker opdager, at de ved at lade øregangen være åben får en mere naturlig lyd sammenlignet med almindelige høreapparater.



2. Kan jeg bruge et BAHS på det ene øre og et almindeligt høreapparat på det andet?

Ja, det kan du. Hvis du gør det, bør du overveje at bruge et BAHS og et høreapparat, der bygger på samme teknologiske platform, da det kan give en mere ensartet oplevelse.



3. Hvad bør jeg tage i betragtning, når jeg vælger en BAHS-lydprocessor?

Du bør tage faktorer såsom komfort, brugervenlighed, størrelse og pålidelighed i betragtning. Men det allervigtigste er at tage lyd kvaliteten i lydprocessoren i betragtning. Lydprocessoren bør være beregnet til at give dig det klareste og mest forståelige talesignal, uanset hvor du befinder dig. Dette vil hjælpe din hjerne med at finde mening i lyd og gøre det mindre anstrengende at lytte. Endelig skal du også overveje det eventuelle fremtidige behov for en MR-scanning af dit hoved.



4. Hvordan foregår indgrebet?

Placeringen af et BAHS er et gennemprøvet og sikkert indgreb. Hvis du beslutter dig for et perkutant implantat, kan det være, at du kan få et minimalt, invasivt Ponto-indgreb (MONO eller MIPS). Denne teknik giver det mindst mulige snit og ingen suturer – kun et meget lille ar samt en kortere helingsperiode. En sådan procedure tager ofte mindre end 15 minutter. Hvis du vælger et aktivt transkutant implantat, vil indgrebet være lidt mere omfattende, men generelt tager det mindre end en time.



5. Kan jeg afprøve et BAHS uden operationen?

Ja, du kan afprøve en BAHS-lydprocessor på et Softband eller en hovedbøjle. Ved at sætte lydprocessoren på fx et Softband kan du afprøve den uden en operation. Det vil hjælpe dig med at træffe en informeret beslutning.



6. Kan jeg forbinde et BAHS med elektroniske enheder eller telefonen?

Ja, Oticon Medicals lydprocessorer kan trådløst forbindes med en lang række elektroniske enheder, herunder telefoner, tv og computere, så du kan streame lyd.



Noter



Det, du har brug for at vide om et benforankret høresystem

Kontaktoplysninger

Oticon Denmark A/S
Oticon Medical
Kongebakken 9
2765 Smørum
Telefon: 4445 2511

Because sound matters

Oticon Medical er en global virksomhed inden for implantérbare høreøsninger. Vi gør en stor indsats for at berige mennesker med lyd, uanset hvor i livet de befinder sig. I mere end ti år har vi gjort benforankrede høresystemer mere tilgængelige ved at forenkle behandlingen for både kirurger, audiologer og patienter.

Vi mener, at patienter og hørespecialister til enhver tid skal kunne vælge den optimale løsning. Vi kalder det "Frit valg", og det har altid været af afgørende betydning for Oticon Medical. Det er derfor, at vores løsninger er udviklet til at være kompatible, når det er muligt. Det vil sige, at et implantat fra Oticon Medical er et bevis på vores livslange support.

Vi arbejder sammen for at sikre, at alle vores løsninger designes med fokus på vores brugeres behov. Vi engagerer os i høj grad i at skabe innovative løsninger og yde support, der forbedrer livskvaliteten og hjælper mennesker med at leve livet fuldt ud – nu og i fremtiden.

Fordi vi ved, hvor meget lyd betyder.



 **Oticon Medical AB**
Datavägen 37B
SE-436 32 Askim
Sweden
Tel: +46 31 748 61 00

Ikke alle patienter med høretab egner sig til et benforankret høresystem (BAHS). Alle kirurgiske procedurer omfatter et risikoelement, og det er umuligt at garantere succes. Resultaterne varierer. Beretninger repræsenterer kun de berørte enkeltpersoners mening og er muligvis ikke andres erfaringer. Ikke alle produkter er tilgængelige på alle markeder. Produkttilgængelighed og indikationer er betinget af myndighedernes godkendelse, og de kan variere afhængigt af markedet.